

Сообщение о возможном установлении публичного сервитута

В соответствии со статьей 39.42 Земельного кодекса Российской Федерации Комитет имущественных отношений Санкт-Петербурга информирует о рассмотрении ходатайства об установлении публичного сервитута и возможном установлении публичного сервитута в отношении земель и земельных участков согласно схеме расположения границ публичного сервитута:

№	Адрес или местоположение участка, в отношении которого испрашивается публичный сервитут	Кадастровый номер земельного участка, в отношении которого испрашивается публичный сервитут*	Вид права	Цель, для которой устанавливается публичный сервитут
1	Российская Федерация, Санкт-Петербург, поселок Левашово, Новоселки	78:36:0013401:3560	Публичный сервитут на 49 лет	Для целей предусмотренных п. 1 ст. 39.37 Земельного кодекса Российской Федерации. Эксплуатация существующего объекта инженерной сети (Санкт-Петербург, поселок Песочный канализационная сеть, литера Е (кадастровый номер 78:38:0000000:3959), являющейся объектом регионального значения

*сведения о границах и описание местоположения границ публичного сервитута указаны в описании местоположения границ.

Обоснование необходимости установления публичного сервитута:

Ходатайство подано ГУП «Водоканал Санкт-Петербурга» для эксплуатации существующего сооружения коммунального хозяйства – канализационная сеть, расположенного по адресу: город Санкт-Петербург, поселок Песочный, канализационная сеть, литера Е, кадастровый номер 78:38:0000000:3959 (далее – Сооружение).

Сооружение является объектом регионального значения, находится в собственности Санкт-Петербург и предоставлен на праве хозяйственного ведения от 07.07.2008 № 78-78-04/010/2008-141 ГУП «Водоканал Санкт-Петербурга» (ИНН 7830000426, ОГРН 1027809256254). Подготовка документов по планировке территории не требуется.

Границы публичного сервитута устанавливаются в пределах, не превышающих размеры охранной зоны водопроводной сети.

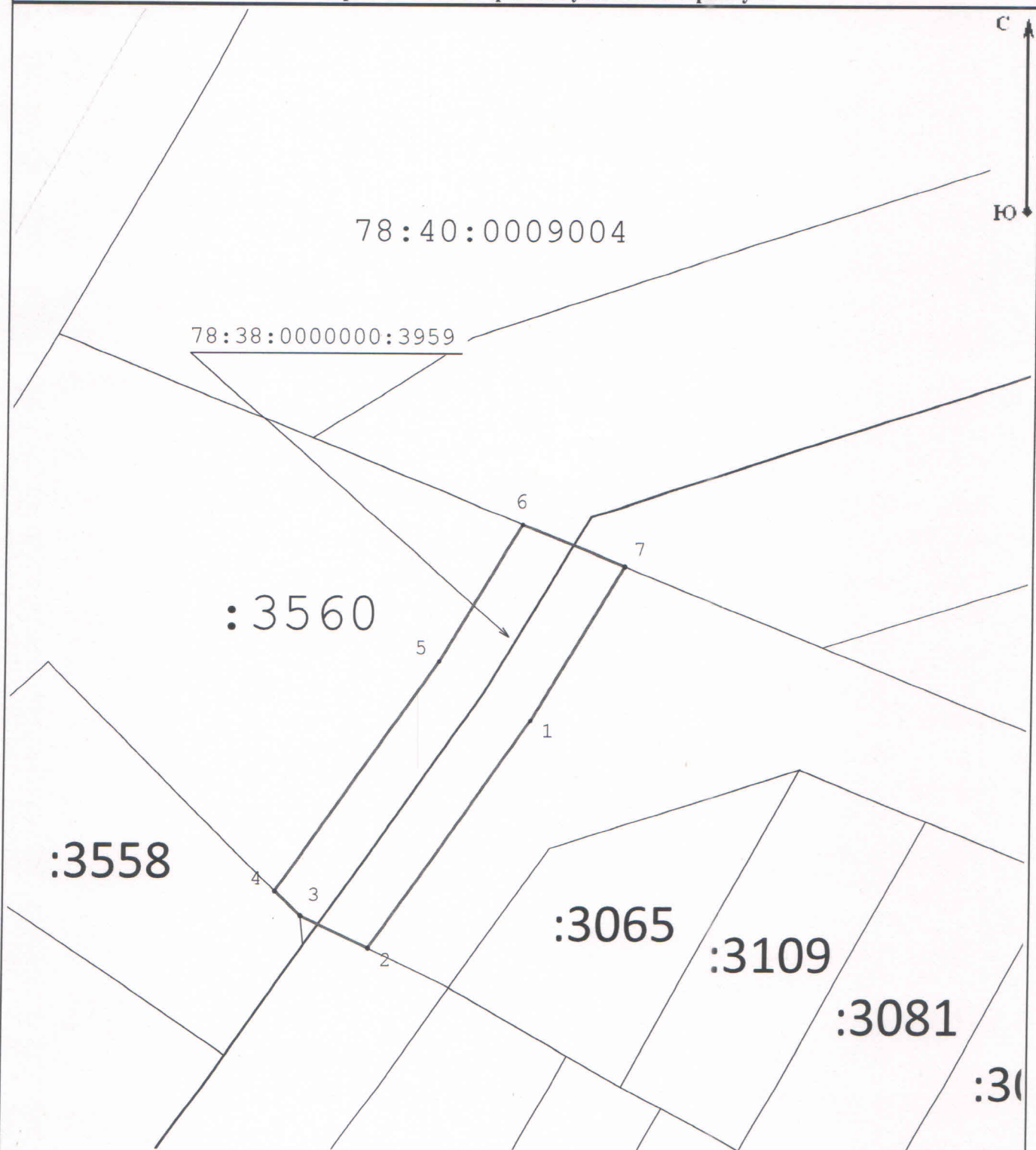
Заинтересованные лица могут ознакомиться с поступившим ходатайством об установлении публичного сервитута и прилагаемым к нему описанием местоположения границ публичного сервитута на личном приеме в Агентстве имущественных отношений Северного направления Санкт-Петербургского государственного казенного учреждения «Имущество Санкт-Петербурга» по адресу: 194044, Санкт-Петербург, Тобольская ул., дом 10, лит. В, приемные часы: вторник и четверг: с 10.00 до 17.45, перерыв с 12-30 до 13-20. Запись на личный прием по справочному телефону ГКУ «Имущество Санкт-Петербурга»: (812) 576-22-88.

Информация о поступившем ходатайстве об установлении публичного сервитута размещена на официальном сайте Комитета Имущественных отношений Санкт-Петербурга: <https://www.commim.spb.ru/>

Правообладатели земельных участков, в отношении которых испрашивается публичный сервитут, если их права не зарегистрированы в Едином государственном реестре недвижимости, в течение тридцати дней со дня опубликования сообщения, предусмотренного подпунктом 1 пункта 3 ст. 39.42 Земельного кодекса РФ, подают в Комитет имущественных отношений Санкт-Петербурга заявление об учете их прав (обременений прав) на земельные участки с приложением копий документов, подтверждающих эти права (обременения прав) через ящик для корреспонденции, расположенный в открытой информационной зоне 1 этажа АДК «Невская Ратуша» по адресу: 191144, Санкт-Петербург, Новгородская ул., д. 20, литера А, либо почтовым отправлением по указанному адресу.

Правообладатели земельных участков, подавшие такие заявления по истечении указанного срока, несут риски невозможности обеспечения их прав в связи с отсутствием информации о таких лицах и их правах на земельные участки.

Схема расположения границ публичного сервитута



Масштаб 1:500

Условные обозначения:

- - Граница публичного сервитута
- - Граница кадастрового квартала
- 78:37:0000000:3290 - Кадастровый номер сооружения "Канализационная сеть"
- :12 - Кадастровый номер земельного участка
- - Граница сооружения "Канализационная сеть"
- - Граница земельного участка
- 78:37:0017503 - Номер кадастрового квартала
- 1 - Обозначение характерной точки границы публичного сервитута

Подпись _____
 Место для оттиска печати (при наличии) лица,
 составившего описание местоположения границ объекта

Дата «16» февраля 2023 г.